

Zákres zájmového území

Dotčená k.ú.:

KÚ: Mšec (700231), Mšecké Žehrovice (700240)

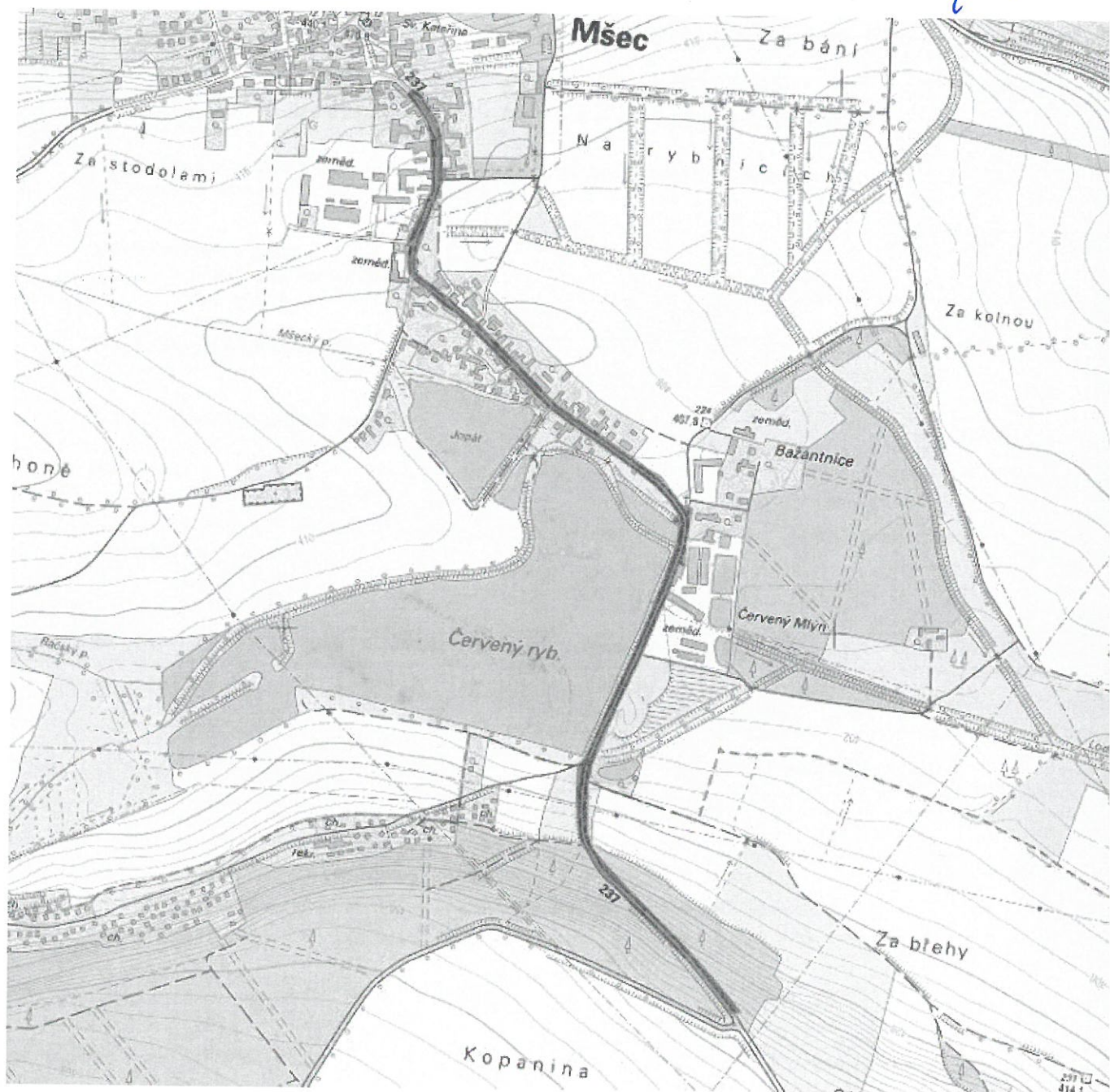
Dotčené pozemky:

1

MO - SEM Praha
Zastoupená Jarmilou KOŠTOVOU

Oddělení ochrany územních zájmů
V zájmovém prostoru dle přiložené dokumentace
OOÚZ Praha neevizuje inženýrské sítě nebo zařízení
AČR. Toto stanovisko platí po dobu dvou let, ale není
souhlasem pro potřeby územního řízení
nebo stavebního povolení.

40-497/11-293-2016
V Praze dne: 28.12.16 /mp



Tato žádost byla vygenerována službou e-UtilityReport, kterou provozuje HRDLIČKA spol. s r. o.

Více informací o službě naleznete na <http://www.mawis.eu>. V případě dotazu či zájmu o příjem žádosti elektronickou cestou, kontaktujte zákaznické centrum: tel.: +420 251 618 458, e-mail: info@mawis.eu